







CATALOGUE

ANATOMIE HUMAINE

REF.	DESIGNATION	DESCRIPTIFS	PRIX-TTC (DHS)
XC-101A	SQUELETTE HUMAIN - PVC MARQUAGE MUSCULATURE  Marque : 	<ul style="list-style-type: none"> • Réplique grandeur nature du Squelette Humain 1,80 M • Marquage teinté de la musculature • Articulations principales actives + ligaments • Bras et jambes facilement amovibles • Monté sur support à 4 roues 	Nous consulter Brut
XC-0101	SQUELETTE HUMAIN - PVC  Marque : 	<ul style="list-style-type: none"> • Réplique grandeur nature du Squelette Humain 1,80 M • Articulations principales actives • Bras et jambes facilement amovibles • Monté sur support à 4 roues 	Nous consulter Brut
XC-0116	VERTÈBRES LOMBAIRES - PVC 2 PIECES  Marque : 	<ul style="list-style-type: none"> • Taille réelle • Sur support 	Nous consulter Brut

**VERTÈBRES
LOMBAIRES - PVC
3 PIÈCES**

XC-0117



- Taille réelle
- Sur support

**Nous
consulter
Brut**

**CRÂNE CLASSIQUE -
PVC**

XC-0104



- 3 pièces - taille réelle
- Reproduction minutieuse
- Grandeur nature du crâne humain
- Démontable et articulé

**Nous
consulter
Brut**

**COLONNE
VERTÉBRALE
+FEMURS PVC**

XC-126A



- Taille réelle 75 cm
- Sur support fixe

**Nous
consulter
Brut**

**ARTICULATION
HANCHE
+ LIGAMENTS**

XC-0110



ARTICULATION FLEXIBLE AVEC LIGAMENTS

- Reproduction minutieuse des articulations humaines en PVC
- Taille réelle
- Sur support fixe
- Illustration de l'abduction, l'antéversion, la rétroversion et la rotation interne et externe
- Ligaments artificiels flexibles inclus
- Dimensions : 15 x 15 x 30 cm

**Nous
consulter
Brut**

**ARTICULATION
EPAULE
+ LIGAMENTS**



Marque :



ARTICULATION FLEXIBLE AVEC LIGAMENTS

- Reproduction minutieuse des articulations humaines en PVC
- Taille réelle
- Sur support fixe
- Permet d'illustrer les phénomènes d'abduction, d'adduction, d'antéversion, de rétroversion et de rotation interne/externe.
- Dimensions : 17,5 cm x 11,5 cm x 20 cm

**Nous
consulter
Brut**

**ARTICULATION
GENOU
+ LIGAMENTS**



Marque :



ARTICULATION FLEXIBLE AVEC LIGAMENTS

- Reproduction minutieuse des articulations humaines en PVC
- Taille réelle
- Sur support fixe
- Illustration de l'abduction, l'antéversion la rétroversion et la rotation interne et externe
- Ligaments artificiels flexibles inclus
- Dimensions : 12 x 12 x 33 cm

**Nous
consulter
Brut**

**ARTICULATION
COUDE
+ LIGAMENTS**



Marque :



ARTICULATION FLEXIBLE AVEC LIGAMENTS

- Reproduction minutieuse des articulations humaines en PVC
- Taille réelle
- Sur support fixe
- Illustration de la flexion, l'extension et la rotation interne et externe
- Ligaments artificiels flexibles inclus
- Dimensions : 17 x 14.5 x 24 cm

**Nous
consulter
Brut**

XC-0109

XC-0111

XC-0112

LARYNX+COEUR+POUMONS MODELE COMPLET



Marque :



- Reproduction minutieuse de l'organe humain en PVC
- Sur supports fixe
- Illustration en **7 pièces** des structures suivantes :
- le larynx en 2 parties (amovibles),
- la trachée avec l'arbre bronchique,
- le cœur en 2 parties amovibles (artère, ventricules et valves),
- l'artère et la veine subclavières,
- la veine cave supérieure,
- l'aorte,
- l'artère pulmonaire,
- l'œsophage,
- le poumon en 2 parties,
- le diaphragme.
- Dimensions : 36 x 23 x 12 cm
- Poids: 2 Kg

Nous consulter Brut

PEAU - COUPEE AGRANDI 105 FOIS



Marque :



- Reproduction minutieuse de l'organe humain en PVC
- Sur support fixe
- Illustration en coupe de la peau humaine et ses structures anatomiques.
- La structure schématique de la peau est présentée ici agrandie 105 fois: représentations de plusieurs parties en différentes couleurs (Couche cornée, épiderme, derme, follicules pileux, vaisseaux sanguins, nerfs, glandes...)
- Dimensions : 34 x 16x H.33 cm
- Poids: 2 kg

Nous consulter Brut

COEUR AGRANDI 4 FOIS 3 PIECES



Marque :



- Présentation de manière très détaillée de l'anatomie du cœur humain :
- les ventricules, les oreillettes, les veines, les artères et l'aorte
- Cœur agrandi 4 fois, en 3 pièces
- Sur support fixe
- Poids: 2 kg

Nous consulter Brut

XC-0320

XC-0313

XC-0307

**OEIL AGRANDI 6 FOIS
8 PIECES**



Marque :



- Reproductions minutieuses des organes humains en PVC
- Sur supports fixes
- Agrandi 6 fois
- en 8 pièces

**Nous
consulter
Brut**

**OREILLE AGRANDI 5
FOIS
4 PIECES**



Marque :



- Reproductions minutieuses des organes humains en PVC
- Sur supports fixes
- Représentation de l'oreille externe, moyenne et interne agrandie 5 fois en 4 pièces amovibles : le tympan avec le malleus et l'incus, le labyrinthe avec le stapes, la cochlée et le nerf vestibulo-cochléaire

**Nous
consulter
Brut**

**CERVEAU TAILLE
REELLE
8 PIECES**



Marque :



- Reproductions minutieuses des organes humains en PVC
- Taille réelle
- Cerveau démontable en 8 pièces
- Sur support fixe

**Nous
consulter
Brut**

**REIN AGRANDI 2 FOIS
2 PIECES**



Marque :



- Reproductions minutieuses des organes humains en PVC
- Ce modèle en 2 pièces est agrandi 2 fois présente le rein avec la glande surrénale, les vaisseaux rénaux et surrénaux et la portion supérieure de l'uretère.
- La moitié antérieure du rein est amovible et illustre la moelle rénale et le bassinet.

**Nous
consulter
Brut**

COUPE TRANSVERSALE BASSIN FEMININ



Marque :



- Le bassin féminin à la 40^{ème} semaine de grossesse avec un fœtus détachable de l'âge de 3 mois.
- Le modèle est composé de 4 parties:
 - Il montre la position normale du bébé avant la naissance,
 - l'organe génital féminin,
 - l'organe reproducteur,
 - le système urinaire humain.
- Dimensions : 38 x 25 x 40cm.

**Nous
consulter
Brut**

BASSIN MODELE FORMATION ACCOUCHEMENT+ NOUVEAU NE



Marque :



- Cavité Pelvienne + Nouveau Né - Taille réelle
- Modèle avec empreintes et tracé autour de l'ouverture pelvienne pour formation aux mouvements à adopter lors de la délivrance avant et après l'expulsion de la tête
- Différentes positions du fœtus lors de la délivrance pour des accouchements normaux et pour les cas compliqués aussi
- Tête du Nouveau né en matière souple et lisse avec fontanelles pour démonstration réelle de la délivrance
- Poids : 9kgs

**Nous
consulter
Brut**

BRAS D'INJECTION INTRAVEINEUSE



Marque :



- Bras modèle I.T.V pour s'exercer à la technique d'injection dans ses formes:
 - intraveineuse - intramusculaire - sous-cutanée
- Ce bras modèle illustre:
 - la veine sanguine - la veine d'injection - la veine de transfusion liquide
 - l'injection musculaire (muscle deltoïde du membre supérieur)
- Poids : approx. 08 KGS

**Nous
consulter
Brut**

MODELE DE FORMATION & D'INTUBATION DU NOURRISSON



Marque :



- Le modèle montre la structure anatomique de la bouche, du pharynx de la trachée, des poumons et de l'estomac du nourrisson.
- **La dilatation des poumons et de l'estomac est immédiate dès l'insufflation de l'air par les voies respiratoires du mannequin.**
- Poids : approx. 12 KGS.

**Nous
consulter
Brut**

MODELE DE FORMATION & D'INTUBATION CHEZ L'ADULTE



Marque :



- Modèle pour formation professionnelle dans les hôpitaux et écoles de médecine.
- **Formation sur l'intubation trachéale chez l'adulte à travers la bouche.**
- avec boîtier électronique guide contrôle du geste de trachéotomie
- Poids : approx. 07 KGS.

**Nous
consulter
Brut**

TORSE HUMAIN HOMME 19 PIECES



Marque :



- Reproductions des torsos humains détaillées en PVC
- Organes détachables, colorés et fixables
- Tailles réelles
- Montés sur socle robuste fixe
- Représentation de l'anatomie humaine, torse de 85cm démontable en 19 pièces :
 - Tête en 3 parties,
 - 2 poumons,
 - Cœur en 2 parties,
 - Estomac,
 - Foie avec vésicule biliaire,
 - Appareil intestinal en 2 parties,
 - Moitié antérieure d'un rein,
 - Moitié antérieure de la vessie,
 - 7eme vertèbre thoracique amovible et de la tête en 5 parties
- Dimensions : 88 x 39 x 28cm
- Poids : 12 Kg

**Nous
consulter
Brut**

TORSE HUMAIN ASEXUE HOMME & FEMME - 23 PIECES



Marque :



- Reproductions des torsos humains détaillées en PVC
- Organes détachables, colorés et fixables
- Tailles réelles
- Montés sur socle robuste fixe
- Représentation de l'anatomie humaine, torse de 85cm démontable en **23 pièces** :
 - Tête en 3 parties,
 - Estomac en 2 parties,
 - Intestins en 4 parties,
 - Paroi de la poitrine féminine,
 - 2 moitiés de poumon cœur en 2 parties,
 - Foie avec vésicule biliaire,
 - Moitié antérieure d'un rein,
 - Organes génitaux féminins en 3 parties avec embryon et organes
 - Génitaux masculins en 4 parties
- Dimensions : 91 x 44 x 33cm
- Poids : 12 Kg

**Nous
consulter
Brut**

**MANNEQUINS
COMPLETS HOMME
FORMATION
INFIRMIERS**



Marque :



- **Modèles pédagogiques - Corps entier en matière plastique articulé & flexible :**
Supports de formation du corps médical et infirmiers aux premiers secours, situations d'urgence et soins standards.
- Mannequins pouvant adopter positions et mouvements diverses du corps humain
- Membres inférieurs & supérieurs articulés + Parties du corps détachables + organes internes amovibles
- Mutation possible des organes génitaux homme et femme sur un même modèle
- **Tampons d'injection sur bras, cuisses et fessiers**
- Dim.: 99x42x52CM - Poids: 18KG

**Nous
consulter
Brut**

**MANNEQUIN
COMPLET FEMME
FORMATION
INFIRMIERS**



Marque :



- **Modèles pédagogiques - Corps entier en matière plastique articulé & flexible :**
Supports de formation du corps médical et infirmiers aux premiers secours, situations d'urgence et soins standards.
- Mannequins pouvant adopter positions et mouvements diverses du corps humain
- Membres inférieurs & supérieurs articulés + Parties du corps détachables + organes internes amovibles
- Mutation possible des organes génitaux homme et femme sur un même modèle
- **Tampons d'injection sur bras, cuisses et fessiers**
- Dim.: 99x42x52CM - Poids: 18KG

**Nous
consulter
Brut**

**MANNEQUIN
NOUVEAU NE
COMPLET POUR
FORMATION**



Marque :



- **Nouveau Né flexible et articulé** - Taille réelle
- Matière plastique souple lavable
- Tête, membres supérieurs & inférieurs Flexibles & articulés
- Long.: 52cm
- Périmètre crânien: 34cm
- Reproduction minutieuse du nouveau né pour formation sur tous les gestes cliniques lors de la délivrance, parturition, réanimation, baignade, des soins néonataux ...etc

**Nous
consulter
Brut**

XC401A1

XC401B1

XC-0409

MANNEQUIN NOUVEAU NÉ FIXE



Marque :



- Reproduction du modèle nouveau né taille réelle en matière plastique rigide & lavable
- Tête, membres supérieurs & inférieurs ainsi que joints tous ensemble flexibles
- **Poupée nouveau né modèle d'enseignement clinique** des différentes méthodes et pratiques de parturition, d'accouchement, du bain du nouveau né, des soins néonataux ...etc
 - Long.: 52 cm - Périmètre crânien : 34 cm
 - Poids : 865 Grams.

**Nous
consulter
Brut**

MANNEQUIN CORPS COMPLET RCR + BOITIER GUIDE CONTROLE "STYLE 200"



Marque :



- Style 200** Afficheur numérique : Pression - Pouls-
Fréquence - Temps
- Mannequins en PVC pour démonstration et formation professionnelle
 - Supports de formateurs dans le milieu hospitalier, instituts, écoles de médecine et infirmeries.
 - Le Mannequin (RCR) est un support de démonstration et d'accompagnement à la formation du procédé **de la réanimation Cardio-respiratoire de sujets en arrêt, souffrance respiratoire ou cardiaque:**
 - **Simulation de réanimation du patient en premiers secours**
prise pression artérielle, réanimation et respiration bouche à bouche).
 - Processus suivi par témoignage du bôtier guide évaluant le geste pratiqué par résonnance vocale jusqu'à retour du patient à l'état normal.
 - Imprimante intégrée au boitier pour tirage des rapports détaillés des actes pratiqués
Date / Nom/ N° série / Nombres du succès et d'erreurs des tests effectues).
 - L'Exercice accomplit correctement, une musique se déclenche témoignant le succès de l'acte et le retour du battement cardiaque au mannequin avec un pouls régulier.

**Nous
consulter
Brut**

XC-409A

XC406-2

**MANNEQUIN CORPS
COMPLET
RCR + BOITIER GUIDE
CONTROLE
"STYLE 500"**



Marque :



**Style 500 Afficheur LCD : Pression - Puls-
Fréquence - Temps + Graphe**

- Mannequins en PVC pour démonstration et formation professionnelle
- Supports de formateurs dans le milieu hospitalier, instituts, écoles de médecine et infirmeries.
- Le Mannequin (RCR) est un support de démonstration et d'accompagnement à la formation du procédé de la réanimation Cardio-respiratoire de sujets en arrêt, souffrance respiratoire ou cardiaque:
Simulation de réanimation du patient en premiers secours
prise pression artérielle, réanimation et respiration bouche à bouche).
- Processus suivi par témoignage du bôtier guide évaluant le geste pratiqué par résonance vocale jusqu'à retour du patient à l'état normal.
- Imprimante intégrée au boitier pour tirage des rapports détaillés des actes pratiqués (Date / Nom/ N° série / Nombres du succès et d'erreurs des tests effectués).
- L'Exercice accompli correctement, une musique se déclenche témoignant le succès de l'acte et le retour du battement cardiaque au mannequin avec un pouls régulier.

**Nous
consulter
Brut**

**MANNEQUIN RCR
NOUVEAU NE
+ BOITIER GUIDE DE
CONTROLE**



Marque :



- Modèle de formation à la norme internationale de RCR
- **Modèle de réanimation cardiaque avec compression thoracique manuelle et formation à la respiration artificielle du nouveau né**
- Boîtier électronique guide contrôle du geste de réanimation
- Poids : 05 KGS

**Nous
consulter
Brut**

XC406-5

XC-0416

**MANNEQUIN DE
REANIMATION
TORSSES ADULTE
HOMME**

XC-404A



Marque :



- Demi corps: torse + tête sans membres
- Mannequins en PVC pour démonstration et formation professionnelle sur la réanimation par compression thoracique manuelle.
- Dimension : 87x36x25cm
- Poids : 6 Kg
- Livré avec sac de rangement + tapis

**Nous
consulter
Brut**

**MANNEQUIN DE
REANIMATION
TORSSES ADULTE
FEMME**

XC-404B



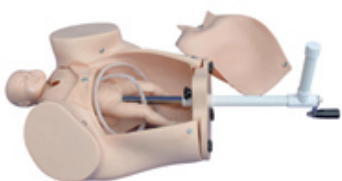
Marque :



- Demi-corps: torse + tête sans membres
- Mannequins en PVC pour démonstration et formation professionnelle sur la réanimation par compression thoracique manuelle.
- Dimension : 87x36x25cm - Poids : 6 Kgs

**Nous
consulter
Brut**

MODELE DE SIMULATION DE L'ACCOUCHEMENT



Marque :



Ce modèle d'accouchement portable avec le nouveau-né à terme et le placenta, est un simulateur d'accouchement qui offre un entraînement idéal au processus de l'accouchement par voie normale. Il est composé d'un système de manivelle permettant de rendre la tenue de l'exercice plus pratique et réelle. Ce simulateur constitue un entraînement idéal pour la pratique et la maîtrise des accouchements en urgence .

Caractéristiques

Ce modèle permet de s'entraîner sur les pratiques suivantes :

Accouchements normaux ou par le siège

- Manœuvres de Léopold
- Manipulation intra-utérine
- Procidence du cordon
- Placenta prævia
- Massage utérin
- Soins post-partum
- Rotation interne
- Pratique de la manipulation intra-utérine pour la conversion de l'accouchement par le siège ou transversale
- Ventre souple facilitant la palpation ou la manipulation fœtale
- Naissance de positions ROA ou LOP
- Rotation / expulsion
- Col de l'utérus se dilate selon la progression du travail

Activité post-partum

- Pratique du massage utérin
- Episiotomie

Composition

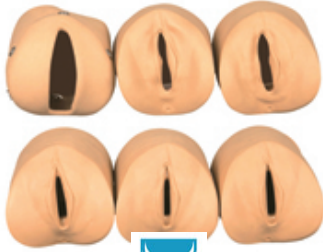
- Placenta
- Cordon ombilical
- Manivelle

Emballage : 1carton 51X28X51 cm 10 KG

**Nous
consulter
Brut**

XC-402A

MODELE DE DILATATION DU COL ET DE DELIVRANCE



Marque :



Le modèle montre les différentes étapes de l'accouchement. On distingue 3 grandes étapes dans la progression du travail :

• **Pendant la première étape** du processus, les contractions vont progressivement entraîner l'effacement du col de l'utérus.

- Le pré-travail : le col de l'utérus s'ouvre et se dilate jusqu'à 3 ou 4 cm de diamètre

- La phase active de l'accouchement commence lorsque le col est dilaté à 3 ou 4 cm et se termine lorsqu'il atteint à 10 cm

• **La seconde étape** du processus représente la sortie du nouveau-né du ventre de la mère.

• **La troisième étape** du processus aboutit à l'extraction du placenta.

Les 6 modèles montrent les différentes phases par lesquelles passe le col, qui forme la base ferme et résistante de l'utérus, depuis le pré-travail jusqu'à l'expulsion du placenta.

1. Phase du pré-travail
2. Phase de l'effacement partiel du col
3. Phase de l'effacement complet du col
4. Phase de l'apparition de la tête du fœtus
5. Phase de la sortie du nouveau né
6. Phase de l'expulsion du placenta

**Nous
consulter
Brut**

MANNEQUIN NOUVEAU NE DE SOINS MODELE AVANCE - garçon



Marque :



Ce mannequin est une représentation parfaite d'un nouveau-né avec bras et jambes souples et mobiles. Ce mannequin représente une démonstration réelle de la fontanelle, la suture coronaire et pariétale.

Il permet l'entraînement aux méthodes de soins pédiatriques de base et avancées, telles que :

- Prise de bain
- Prise de température par voie rectale
- Introduction du tube gastrique par voie orale
- L'allaitement

Modèle disponible en sexe masculin

Emballage : 1 carton 58X37X29 CM

**Nous
consulter
Brut**

MANNEQUIN NOUVEAU NE DE SOINS MODELE AVANCE - FILLE



Marque :



Ce mannequin est une représentation parfaite d'un nouveau-né avec bras et jambes souples et mobiles. Ce mannequin représente une démonstration réelle de la fontanelle, la suture coronaire et pariétale.

Il permet l'entraînement aux méthodes de soins pédiatriques de base et avancées, telles que :

- Prise de bain
- Prise de température par voie rectale
- Introduction du tube gastrique par voie orale
- L'allaitement

Modèle disponible en sexe féminin

Emballage : 1 carton 58X37X29 CM

**Nous
consulter
Brut**

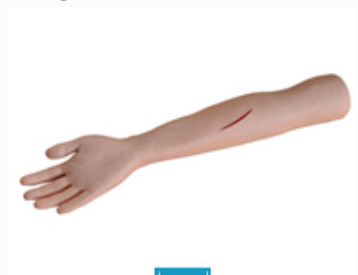
XC-449

XC-409B

XC-409G

BRAS POUR SUTURES - MODELE AVANCE EN PVC

XC-439



Marque :



- Bras pour sutures en PVC, avec blessures qui peuvent être suturées à de nombreuses reprises
- Démonstration réaliste de sutures - Modèle adapté pour l'exercice d'incision et de sutures
- Excellente élasticité et flexibilité de la peau

**Nous
consulter
Brut**

PLANCHE ANATOMIQUE SQUELETTE HUMAIN VOIR AUTRES MODÈLES

HPA-310



Marque :



- Imprimées sur papier de qualité supérieure
- Avec plastification recto-verso.
- Dimensions : 50 x 67 cm.

**Nous
consulter
Brut**

PLANCHE ANATOMIQUE COLONNE VERTÉBRALE

HPA-311



Marque :



- Imprimées sur papier de qualité supérieure
- Avec plastification recto-verso.
- Dimensions : 50 x 67 cm.

**Nous
consulter
Brut**

PLANCHE ANATOMIQUE GROSSESSE

HPA-375



Marque :



- Imprimées sur papier de qualité supérieure
- Avec plastification recto-verso.
- Dimensions : 50 x 67 cm.

**Nous
consulter
Brut**

PLANCHE ANATOMIQUE ARTICULATION DU GENOU



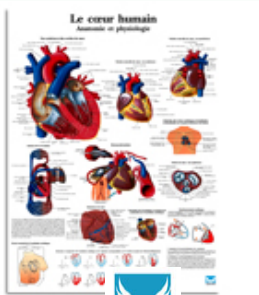
Marque :



- Imprimées sur papier de qualité supérieure
- Avec plastification recto-verso.
- Dimensions : 50 x 67 cm.

Nous consulter Brut

PLANCHE ANATOMIQUE CŒUR HUMAIN



Marque :



- Imprimées sur papier de qualité supérieure
- Avec plastification recto-verso.
- Dimensions : 50 x 67 cm.

Nous consulter Brut

PLANCHE ANATOMIQUE LARYNX



Marque :



- Imprimées sur papier de qualité supérieure
- Avec plastification recto-verso.
- Dimensions : 50 x 67 cm.

Nous consulter Brut

PLANCHE ANATOMIQUE SYSTÈME DIGESTIF



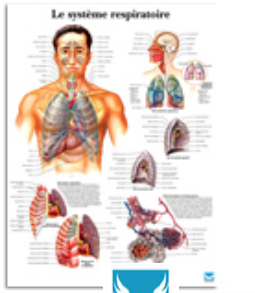
Marque :



- Imprimées sur papier de qualité supérieure
- Avec plastification recto-verso.
- Dimensions : 50 x 67 cm.

Nous consulter Brut

**PLANCHE
ANATOMIQUE
SYSTÈME
RESPIRATOIRE**



Marque :

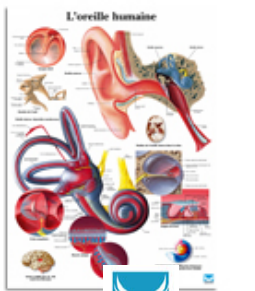


- Imprimées sur papier de qualité supérieure
- Avec plastification recto-verso.
- Dimensions : 50 x 67 cm.

**Nous
consulter
Brut**

HPA-366

**PLANCHE
ANATOMIQUE
OREILLE HUMAINE**



Marque :



- Imprimées sur papier de qualité supérieure
- Avec plastification recto-verso.
- Dimensions : 50 x 67 cm.

**Nous
consulter
Brut**

HPA-333

**PLANCHE
ANATOMIQUE
MAIN ET POIGNET**



Marque :



- Imprimées sur papier de qualité supérieure
- Avec plastification recto-verso.
- Dimensions : 50 x 67 cm.

**Nous
consulter
Brut**

HPA-302

**PLANCHE
ANATOMIQUE
ŒIL HUMAIN**



Marque :



- Imprimées sur papier de qualité supérieure
- Avec plastification recto-verso.
- Dimensions : 50 x 67 cm.

**Nous
consulter
Brut**

HPA-325

PLANCHE ANATOMIQUE PIED ET CHEVILLES



Marque :



- Imprimées sur papier de qualité supérieure
- Avec plastification recto-verso.
- Dimensions : 50 x 67 cm.

**Nous
consulter
Brut**

HPA-312