







CATALOGUE

CONSOMMABLE PARAMÉDICAL HYGIÈNE ET PROTECTION

REF.	DESIGNATION	DESCRIPTIFS	PRIX-TTC (DHS)
7002365	GANT LATEX STERILE TAILLE : 6.5 voir autres tailles  Marque : 	<ul style="list-style-type: none"> • En Latex blanc souple et résistant • Forme anatomique • Surface gant micro-piqué • Légèrement Poudrées • Stérile • Paire • Boite de 50 paires • Carton de 10 boites 	Nous consulter Brut
FNT-002	GANT D'EXAMEN - LATEX POUDRE XSMALL voir autres tailles  Marque : 	<ul style="list-style-type: none"> • En Latex blanc souple et résistant • Forme anatomique • Légèrement poudré • Non-stérile • Boite de 100 unités • Carton de 10 boites Made in Thailand	Nous consulter Net
SSP703A	GANT D'EXAMEN - LATEX NON POUDRE - SMALL voir autres tailles  Marque : 	HYPOALLERGENIQUE <ul style="list-style-type: none"> • En Latex blanc souple et résistant • Forme anatomique • Non poudré • Non-stérile • Boite de 100 unités • Carton de 10 boites Made in Thailand	Nous consulter Net

**GANT D'EXAMEN VINYLE
SMALL
voir autres tailles**



Marque :



- Vinyle blanc transparent souple
- Légèrement Poudré
- Non-stérile
- Boite de 100 unités
- Carton de 10 boites

**Nous consulter
Brut**

**GANT 5 DOIGTS EN
PLASTIQUE LARGE**



Marque :



- Plastique transparent piqué
- Usage unique
- non stérile
- Taille: L
- Sachet de 100 unités
- Carton de 100 sachets

**Nous consulter
Brut**

**DOIGTIERS 2 DOIGTS
POLYETHYLENE**



Marque :



- Polyéthylène opaque lisse non piqué
- Usage unique
- Non stérile
- Taille: Univ.
- Scht de 100

**Nous consulter
Brut**

**POCHE COLOSTOMIE
VIDABLE
AVEC SUPPORT**



Marque :



- 2 Pièces
- Diamètre de 30 à 75 mm
- Vidable avec support et clamp
- Boite de 5 unités

**Nous consulter
Brut**

POCHE COLOSTOMIE



Marque :



- 1 Pièce
- Diamètre de 20 à 60 mm
- Avec clamp
- Boite de 12 unités
- Sans support

**Nous consulter
Brut**

POCHE A URINE ADULTE



Marque :



- Pour Adulte
- Avec vidoir
- Opaque
- Capacité de 2000 ml

**Nous consulter
Brut**

POCHE A URINE BEBE STERILE "BABY PACK"



Marque :



- Pour Bébé
- Stérile
- Unisexe
- Capacité de 100 ml
- Boite de 100 unités

**Nous consulter
Brut**

PENI FLOW - ETUI PENNIEN - STERILE URODROP - SMALL voir autres dimensions



Marque :



- Taille : - Small à ø 20MM
- Boite de 50 unités

**Nous consulter
Brut**

**LAMES DE BISTOURI
"SHANG"
N° 10
voir autres dimensions**



Marque : 

- Bleue
- Carbon steel
- Boite de 100

**Nous consulter
Brut**

**LAMES DE BISTOURI
PARAMOUNT
N°10
voir autres dimensions**




Marque : 

- Carbon surgical blades
- Stérile
- Rouge
- Bte de 100

**Nous consulter
Brut**

PERFUSEUR FILTRE + SITE



CC
Marque : 

- Stérile
- Avec filtre
- Prise d'air obturable
- Connexion Luer lock
- Régulateur de débit à molette
- Aiguille G21 verte
- Raccord en CC
- Tubulure: 1,80 M
- Sachet : 25 unités

**Nous consulter
Brut**

**PERFUSEUR A FILTRE
AVEC RACCORD EN Y**



Marque : 

- Stérile
- Raccord en Y
- Avec filtre
- Aiguille G21
- Tubulure: 1,80 M
- Sachet de 25 unités

**Nous consulter
Brut**

INF-ST3

**PERFUSEUR AVEC ROBINET
RACCORD EN Y**



Marque :  La-med.
CONSCIOUS CARING

- Robinet 3 Voies
- Raccord en Y
- Stérile
- Avec filtre
- Aiguille G21
- Tubulure : 1,80 M
- Sachet de 25 unités

**Nous consulter
Brut**

SM60005

**TRANSFUSEUR
FILTRE ET AIGUILLE**



Marque :  La-med.
CONSCIOUS CARING

- Transfuseur avec filtre/clamp
- Stérile
- Aiguille G18
- Sachet de 25 Unités

**Nous consulter
Brut**

600074

**INTRANULE AVEC VALVE
G 14 - ORANGE
voir autres dimensions**



Marque :  La-med.
CONSCIOUS CARING

- Stérile
- Boite de 100 unités

**Nous consulter
Brut**

60002-8

**EPICRANNIENE LUER LOCK
G 18 - ROSE
voir autres dimensions**



Marque :  SUMBOW

- Stérile avec ailettes
- Boite de 100 unités

**Nous consulter
Brut**

80017BC

CLAMP OMBILICAL - BLANC



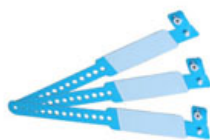
Marque :  SUMBOW

- Stérile
- Boite de 50 unités

**Nous consulter
Brut**

**BRACELET IDENTIFICATION
NOUVEAU NE - BLEU
voir autres modèles**

80021-B



Marque : 
SUMBOW

- Boite de 100 unités

**Nous consulter
Brut**

**ABAISSSE LANGUE EN BOIS
ADULTE
voir autres dimensions**

SM80001



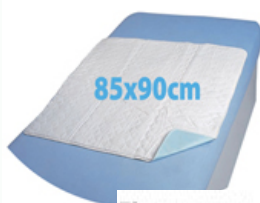
Marque : 
SUMBOW

- Non stérile
- Boite de 100 unités
- Dim. Adulte : 150 x 18 x 1.6mm

**Nous consulter
Brut**

**ALESE DE LIT
IMPERMEABLE
REUTILISABLE 85X90 CM
VOIR autres dimensions**

2520100



Marque : 
PREVENTIX

Les alèses de lit réutilisables sont composées de trois épaisseurs de tissus à fort pouvoir d'absorption. Elles apportent sécurité et confort au patient.

- Dessus : 100% Polyester gratté 75 g/m²
 - Absorbant : 60% Polyester
 - 40% viscose
 - Dessous : Vinyle satiné imperméable 200 g/m²
 - laminé d'un tricot 100% Polyester 85 g/m²
 - Lavage conseillé à 60°C
 - Dimensions : 85 x 90 cm
- Atouts des alèses :**
- Réutilisable
 - Imperméable
 - Lavable 120 fois minimum
 - Capacité d'absorption : 2 L/m²

**Nous consulter
Brut**

**DRAP D'EXAMEN EN PAPIER
VOIR AUTRE COULEUR**

DB40X50



Marque : 
SUMBOW

- Papier blanc à 2 plis
- Prédécoupé
- Dimensions : 48 M x 50 cm

**Nous consulter
Brut**

CALOT CHIRURGIEN A

40077LS



LACET
Marque : 
SUMBOW

- Non Tissé - Bleu
- Sachet de 100
- Gram. : 25 G/m²
- Dimensions : 65 x 15 cm
- Carton de 18 sachets

**Nous consulter
Brut**

**CHARLOTTE INFIRMIERE
ELASTIQUE - BLANCHE
VOIR autres couleurs**

40001BC



Marque : **Ray Med**

- Blanche
- Contour élastique
- Non tissé
- Sachet de 100
- Gram.: 14 G/m²
- Carton de 10 sachets

**Nous consulter
Brut**

**CHARLOTTE INFIRMIERE
ELASTIQUE BLEUE**

SM50025



Marque : **SUMBOW**

- Bleu
- A clip et contour élastique
- Non tissé
- Sachet de 100
- Gram.: 14 G/m²
- Carton de 20 sachets

**Nous consulter
Brut**

**CHARLOTTE INFIRMIERE
ELASTIQUE VERTE**

40001VT



Marque : **Ray Med**

- Verte
- Contour élastique
- Non tissé
- Sachet de 100
- Gram.: 14 G/m²
- Carton de 10 sachets

**Nous consulter
Brut**

**CHARLOTTE INFIRMIERE
STRIP ACCORDEON -
BLANCHE
VOIR autres couleurs**

50026BC



Marque : **SUMBOW**

- • Blanc
- • A clip et contour élastique
- • Non tissé
- • Sachet de 100
- • Gram.: 14 G/m²
- • Carton de 20 sachets

**Nous consulter
Brut**

**CHARLOTTE INFIRMIERE
STRIP ACCORDEON BLEUE**

50026BL



Marque : **SUMBOW**

- Bleue
- A clip et contour élastique
- Non tissé
- Sachet de 100
- Gram.: 12 G/m²
- Carton de 20 sachets

**Nous consulter
Brut**

CAGOULE CHIRURGIEN

S500241



Marque : **Ray Med**

- Non tissé - Bleu ciel
- Sachet de 100
- Gram.: 18 G/m²
- Carton de 10 sachets

**Nous consulter
Brut**

SURCHAUSSURE PLATE

S50029B



BLEUE

Marque :



- Tissu 100% polypropylène non-tissé en **bleu**
- Sachet de 100
- Gram.: 2.7g/pc
- Dimensions : 16 x 40 cm
- Carton de 10 sachets

**Nous consulter
Brut**

SURCHAUSSURE NON TISSE ANTIDÉRAPANTE BLEU CIEL

040002B



Marque :



- 100% polypropylène Non tissé - Bleu
- Non stérile
- Semelle Antidérapante
- Serrage élastique à la cheville
- Gram.: 38 G/m²
- Dimensions : H.15 x L.39.5 cm - Grande ouverture : 35 cm
- Sachet de 100 unités

EN COURS Brut

CASAQUE CHIRURGIEN STERILE

040016S



Marque :



- Non-tissé avec Manchettes à élastiques
- Stérilisation à l'Oxyde d'Éthylène
- Avec manchettes
- Taille : 130 x 150 cm
- Gram. : 50G/m²
- Couleur : Bleu
- Cond. : Unité

**Nous consulter
Brut**

**CASAQUE CHIRURGIEN
BLEU CIEL
VOIR autres couleurs**

040016H



Marque :



- Non tissé à lacets
- Non stérile
- Gram.: 30 G/m²
- Dimensions: 115 x 137 cm
- Sachet de 10 unités
- Carton de 10 sachets

**Nous consulter
Brut**

PYJAMA DE BLOC - 2 PIECES

90008B2



Marque :



- Non tissé Bleu
 - Taille Medium
 - Pantalon élastique
 - Non stérile
 - Gram.: 30 G/m²
- Dimensions:**
- Larg. du blouson : 126cm
 - Long. du blouson: 71 cm
 - Tour du pantalon: 110 cm
 - Long. du pantalon: 105 cm

**Nous consulter
Brut**

**SABOT BOIS ET CUIR
PERFORE
BLANC 44**

2381W44



Marque :



- Sabot professionnel avec bride de maintien, en Cuir
- Semelle intérieure en bois de hêtre
 - Perforé
 - Couleurs disponibles : Blanc - Noir

**Nous consulter
Brut**

**SABOT BOIS ET CUIR
PERFORE
NOIR 42**

2381N42



Marque :



- Sabot professionnel avec bride de maintien, en Cuir
- Semelle intérieure en bois de hêtre
 - Perforé et non perforé
 - Couleurs disponibles : Blanc - Noir

**Nous consulter
Brut**

**SABOT PROFESSIONNEL
ECO-CUIR 42**

2414W42



Marque :



- Sabot professionnel , dessous cuir pleine fleur
- Doublure en tissu anti-bactérien
 - Semelle anatomique en Polyuréthane souple
 - Couleur disponible : Blanc

**Nous consulter
Brut**

**CONTENEUR EN PLASTIQUE
POUR OBJETS TRANCHANTS
- 1 LT
VOIR autres dimensions**



Marque :

EUROPLASTICOS.

Conteneurs à usage unique pour le transport et le conditionnement de déchets hospitaliers dangereux (déchets à haut risque, objets coupants, perforants ou tranchants)

Caractéristiques :

- Couvercle fixe non détachable
- Manche de transport
- Fabriqués en plastique très résistant aux perforations
- Plastique opaque, imperméable et résistant à l'humidité
- Fentes et entailles sur les couvercles facilitant l'extraction des aiguilles
- Empilables pour un stockage réduit et compilé
- Leur destruction par combustion ne génère pas d'émissions toxiques

Doubles Systèmes de fermetures : à glissière - à clapets

• Fermeture temporaire : Les ouvertures peuvent être ouvertes et fermées indéfiniment si pas scellées.

• Fermeture permanente : En faisant pression sur les quatres coins des ouvertures, empêchant

toutes fuites accidentelles,

les conteneurs sont ainsi scellés de

façon définitive jusqu'à

leur destruction par combustion

**Nous consulter
Brut**

**AIGUILLE A USAGE UNIQUE
G18X1½" - ROSE
VOIR autres dimensions**



Marque :

SUMBOW.

- • Longueur : 38 mm
- • Boite de 100 unités

**Nous consulter
Brut**

**SERINGUE A USAGE
UNIQUE
1 CC G25
VOIR autres dimensions**



Marque :

KDIM

- Bouchon blanc avec col de cygne verseur
- G25 ; double graduation

**Nous consulter
Net**

**PISSETTE EN PLASTIQUE
150 ML
VOIR autres dimensions**



Marque :

Shang

- Cap: 150 ml
- bouchon blanc avec col de cygne verseur

**Nous consulter
Brut**

026-AR1

6000318

60001DG

FV-P100

**SURCHAUSSURE EN
PLASTIQUE**



Marque :



- En plastique Blanc
- Dimensions : 38 x 15 cm
- Sachet de 100
- Carton de 20 sachets

**Nous consulter
Brut**

**TABLIER DE PROTECTION
PLASTIQUE**



Marque :



- Blanc
- Dimensions : 1 M x 0.90
- Sachet de 100
- Carton de 10 sachets

**Nous consulter
Brut**

**URINAL PLASTIQUE
HOMME VERT
VOIR autres modeles**



Marque :



- Avec couvercle
- Vert
- Capacité : 1 L
- Carton de 50 unités

**Nous consulter
Brut**

**VESSIE A GLACE RONDE
EN CC 27 CM**



Marque :



- En tissu
- Taille : 20 cm

**Nous consulter
Brut**

**VESSIE A GLACE RONDE
EN TISSU 20 CM
VOIR autres dimensions**



Marque :



**Nous consulter
Brut**

**BOUILLOTTE EN
CAOUTCHOUC
SANS HOUSSE
VOIR autres modeles**

70-501C



Marque :



- Capacité : 2 Litres

**Nous consulter
Brut**

**BASSIN DE LIT
SANS COUVERCLE**

LNDS-03



Marque :



- Bassin de lit sans couvercle Blanc
- Avec manchette longue
- Capacité de 3 L
- Carton de 10 unités

**Nous consulter
Brut**

**BOCK A LAVEMENT
PLASTIQUE**

P-147



Marque :



- Avec Couvercle
- Tuyau avec clamp
- Canules
- Capacité : 1,5 L
- Carton de 80 unités

**Nous consulter
Brut**

**CANULE POUR BOCK
A LAVEMENT**

7051101



Marque :



- Jeu de 02

**Nous consulter
Brut**

**TUYAU POUR BOCK A
LAVEMENT**

7051015



Marque :



- En Caoutchouc
- Dimension : 1,5m

**Nous consulter
Net**

**HARICOT EN PLASTIQUE
BLEU
20 CM
VOIR autres dimensions**



Marque :



- Autoclavables

**Nous consulter
Brut**

**GANT D'EXAMEN - NITRILE
NON POUFRE - SMALL
voir autres tailles**



Marque :



HYPO-ALLERGENIQUES

- En nitrile bleu-mauve résistant
- Forme anatomique
- Non Poudrés
- Non-stériles
- Boite : 100 unités

Made in Thailand

**Nous consulter
Net**

**LAMES DE BISTOURI
"SHANG"**



N° 11

Marque :



- Bleues
- Carbon steel
- Boite de 100

**Nous consulter
Brut**

**LAMES DE BISTOURI
"SHANG"**



N° 12

Marque :



- Bleues
- Carbon steel
- Boite de 100

**Nous consulter
Brut**

**LAMES DE BISTOURI
"SHANG"**



N° 15

Marque :



- Bleues
- Carbon steel
- Boite de 100

**Nous consulter
Brut**

7001620

**LAMES DE BISTOURI
"SHANG"**



N° 20

Marque :



- Bleues
- Carbon steel
- Boite de 100

**Nous consulter
Brut**

7001621

**LAMES DE BISTOURI
"SHANG"**



N° 21

Marque :



- Bleues
- Carbon steel
- Boite de 100

**Nous consulter
Brut**

7001622

**LAMES DE BISTOURI
"SHANG"**



N° 22

Marque :



- Bleues
- Carbon steel
- Boite de 100

**Nous consulter
Brut**

7001623

**LAMES DE BISTOURI
"SHANG"**



N° 23

Marque :



- Bleues
- Carbon steel
- Boite de 100

**Nous consulter
Brut**

7001624

**LAMES DE BISTOURI
"SHANG"**



N° 24

Marque :



- Bleues
- Carbon steel
- Boite de 100

**Nous consulter
Brut**

**LAMES DE BISTOURI
PARAMOUNT**



- Carbon surgical blades
- Stériles
- Rouges
- Bte de 100

**Nous consulter
Brut**

N°11

Marque :



**LAMES DE BISTOURI
PARAMOUNT**



- Carbon surgical blades
- Stériles
- Rouges
- Bte de 100

**Nous consulter
Brut**

N°12

Marque :



**LAMES DE BISTOURI
PARAMOUNT**



- Carbon surgical blades
- Stériles
- Rouges
- Bte de 100

**Nous consulter
Brut**

N°15

Marque :



**LAMES DE BISTOURI
PARAMOUNT**



- Carbon surgical blades
- Stériles
- Rouges
- Bte de 100

**Nous consulter
Brut**

N°20

Marque :



**LAMES DE BISTOURI
PARAMOUNT**



N°21

Marque :

PARAMOUNT

- Carbon surgical blades
- Stériles
- Rouges
- Bte de 100

**Nous consulter
Net**

**LAMES DE BISTOURI
PARAMOUNT**



N°22

Marque :

PARAMOUNT

- Carbon surgical blades
- Stériles
- Rouges
- Bte de 100

**Nous consulter
Net**

**LAMES DE BISTOURI
PARAMOUNT**



N°23

Marque :

PARAMOUNT

- Carbon surgical blades
- Stériles
- Rouges
- Bte de 100

**Nous consulter
Brut**

**LAMES DE BISTOURI
PARAMOUNT**



N°24

Marque :

PARAMOUNT

- Carbon surgical blades
- Stériles
- Rouges
- Bte de 100

**Nous consulter
Brut**

**ALESE DE LIT
IMPERMEABLE
REUTILISABLE 85X90 CM
AVEC 2 RABATS**



Marque :

Les alèses de lit réutilisables sont composées de trois épaisseurs de tissus à fort pouvoir d'absorption. Elles apportent sécurité et confort au patient.

- Dessus : 100% Polyester gratté 75 g/m²
- Absorbant : 60% Polyester
- 40% viscose
- Dessous : Vinyle satiné imperméable 200 g/m²
- laminé d'un tricot 100% Polyester 85 g/m²
- Lavage conseillé à 60°C

Atouts des alèses :

- Réutilisable
- Imperméable
- Lavable 120 fois minimum
- Capacité d'absorption : 2 L/m²

**Nous consulter
Brut**

**CONTENEUR DE DECHETS
EN PLASTIQUE - 30 L
VOIR autres dimensions**



Marque :

Matière en Plastique - Grande capacité de contenance - Facile d'utilisation

Principaux avantages :

- Couvercle à clapet
- Poignets de transport
- Plastique opaque, imperméable et résistant aux perforations et à l'humidité
- Nouveau système de fermeture hermétique avec joint spécial en Silicone
- Conteneurs avec des charnières qui facilitent la stabilité du couvercle durant la période d'utilisation.
- Empilables pour un stockage réduit et compilé
- Leur destruction par combustion ne génère pas d'émissions toxiques.

**Nous consulter
Brut**

**ALESE MATELAS JETABLE
'AROKLEEN'**



Marque :

- Non Tissé jetable - imperméable
- Prévention des éruptions cutanées
- Grande capacité d'absorption
- Paquet de 10
- Dimensions de l'alèse: 60 x 90 cm
- Dimensions de l'emballage : 27 x 19 x 7 cm

**Nous consulter
Brut**

**GANT D'EXAMEN - LATEX
POUDRE SMALL**



Marque :

- En Latex blanc souple et résistant
- Forme anatomique
- Légèrement poudré
- Non-stérile
- Boite de 100 unités
- Carton de 10 boites

Made in Thailand

**Nous consulter
Net**

FNT-005

**GANT D'EXAMEN - LATEX
POUDRE
MEDIUM**



Marque :



- En Latex blanc souple et résistant
 - Forme anatomique
 - Légèrement poudré
 - Non-stérile
 - Boite de 100 unités
 - Carton de 10 boites
- Made in Thailand**

**Nous consulter
Net**

FNT-007

**GANT D'EXAMEN - LATEX
POUDRE
LARGE**



Marque :



- En Latex blanc souple et résistant
 - Forme anatomique
 - Légèrement poudré
 - Non-stérile
 - Boite de 100 unités
 - Carton de 10 boites
- Made in Thailand**

**Nous consulter
Net**

SSP705A

**GANT D'EXAMEN - LATEX
NON POUFRE - MEDIUM**



Marque :



- HYPOALLERGENIQUE**
- En Latex blanc souple et résistant
 - Forme anatomique
 - Non poudré
 - Non-stérile
 - Boite de 100 unités
 - Carton de 10 boites
- Made in Thailand**

**Nous consulter
Net**

SSP707A

**GANT D'EXAMEN - LATEX
NON POUFRE - LARGE**



Marque :



- HYPOALLERGENIQUE**
- En Latex blanc souple et résistant
 - Forme anatomique
 - Non poudré
 - Non-stérile
 - Boite de 100 unités
 - Carton de 10 boites
- Made in Thailand**

**Nous consulter
Net**

SNB205A

**GANT D'EXAMEN - NITRILE
NON POUFRE - MEDIUM**



Marque : 

HYPO-ALLERGENIQUES

- En nitrile bleu-mauve résistant
- Forme anatomique
- Non Poudrés
- Non-stériles
- Boite : 100 unités

Made in Thailand

**Nous consulter
Net**

SNB207A

**GANT D'EXAMEN - NITRILE
NON POUFRE - LARGE**



Marque : 

HYPO-ALLERGENIQUES

- En nitrile bleu-mauve résistant
- Forme anatomique
- Non Poudrés
- Non-stériles
- Boite : 100 unités

Made in Thailand

**Nous consulter
Net**

70027-M

**GANT D'EXAMEN VINYLE
MEDIUM**



Marque : 

- Vinyle blanc transparent souple
- Légèrement Poudré
- Non-stérile
- Boite de 100 unités
- Carton de 10 boites

**Nous consulter
Brut**

70027-L

GANT D'EXAMEN VINYLE



LARGE
Marque : 

- Vinyle blanc transparent souple
- Légèrement Poudré
- Non-stérile
- Boite de 100 unités
- Carton de 10 boites

**Nous consulter
Brut**

70023-7

**GANT LATEX STERILE
TAILLE : 7**



Marque : 

- En Latex blanc souple et résistant
- Forme anatomique
- Surface gant micro-piqué
- Légèrement Poudrées
- Stérile
- Paire
- Boite de 50 paires
- Carton de 10 boites

**Nous consulter
Brut**

7002375

**GANT LATEX STERILE
TAILLE : 7.5**



Marque :



- En Latex blanc souple et résistant
- Forme anatomique
- Surface gant micro-piqué
- Légèrement Poudrées
- Stérile
- Paire
- Boite de 50 paires
- Carton de 10 boites

**Nous consulter
Brut**

70023-8

**GANT LATEX STERILE
TAILLE : 8**



Marque :



- En Latex blanc souple et résistant
- Forme anatomique
- Surface gant micro-piqué
- Légèrement Poudrées
- Stérile
- Paire
- Boite de 50 paires
- Carton de 10 boites

**Nous consulter
Brut**

SM50002

**CASAQUE CHIRURGIEN
BLEU FONCE**



Marque :



- Non tissé à lacets
- Non stérile
- Gram.: 30 G/m²
- Dimensions: 115 x 137 cm
- Sachet de 10 unités
- Carton de 10 sachets

**Nous consulter
Brut**

7051102

**CANULES POUR BOCK A
LAVEMENT AVEC TUYAU**



Marque :



- Jeu de 2 canules
- Tuyau en silicone de 1,5 M

**Nous consulter
Brut**

60001-I

**SERINGUE A USAGE
UNIQUE
1 CC Microfine à Insuline**



Marque :



- Bouchon blanc avec col de cygne verseur
- Microfine à Insuline

**Nous consulter
Net**

**SERINGUE A USAGE
UNIQUE**



2,5 CC
Marque :

KDIM

- Bouchon blanc avec col de cygne verseur

**Nous consulter
Net**

**SERINGUE A USAGE
UNIQUE**



5 CC
Marque :

KDIM

- Bouchon blanc avec col de cygne verseur

**Nous consulter
Net**

**SERINGUE A USAGE
UNIQUE**



10 CC
Marque :

KDIM

- Bouchon blanc avec col de cygne verseur

**Nous consulter
Net**

**SERINGUE A USAGE
UNIQUE**



20 CC
Marque :

KDIM

- Bouchon blanc avec col de cygne verseur

**Nous consulter
Net**

**SERINGUE A USAGE
UNIQUE
50 CC à vis**



Marque :

KDIM

- Bouchon blanc avec col de cygne verseur

**Nous consulter
Net**

**SERINGUE A USAGE
UNIQUE
60 ML Gavage de nutrition**



Marque :



- Bouchon blanc avec col de cygne verseur
- Gavage de nutrition
- Boite de 50

**Nous consulter
Brut**

**AIGUILLE A USAGE UNIQUE
G19X1½" - Beige**



Marque :



- Longueur : 38 mm
- Boite de 100 unités

**Nous consulter
Brut**

**AIGUILLE A USAGE UNIQUE
G20x1½" - JAUNE**



Marque :



Longueur : 38 mm
Boite de 100 unités

**Nous consulter
Brut**

**AIGUILLE A USAGE UNIQUE
G21X1½" - VERT**



Marque :



Longueur : 38 mm
Boite de 100 unités

**Nous consulter
Brut**

**AIGUILLE A USAGE UNIQUE
G22x1½" - NOIR**



Marque :



Longueur : 38 mm
Boite de 100 unités

**Nous consulter
Brut**

**AIGUILLE A USAGE UNIQUE
G25x5/8" - ORANGE COURTE**



Marque :



- Longueur : 16 mm
- Boite de 100 unités

**Nous consulter
Brut**

**AIGUILLE A USAGE UNIQUE
G25x1" - ORANGE LONGUE**



Marque :



- Longueur : 28 mm
- Boite de 100 unités

**Nous consulter
Brut**

**AIGUILLE A USAGE UNIQUE
G27X1/2" - GRISE**



Marque :



- Longueur : 13 MM
- Boite de 100 unités

**Nous consulter
Brut**

**AIGUILLE A USAGE UNIQUE
G30X1/2" - JAUNE LONGUE**



Marque :



- Longueur : 13 mm
- Boite de 100 unités

**Nous consulter
Brut**

**INTRANULE AVEC VALVE
G 16 - GRISE**



Marque :



- Stérile
- Boite de 100 unités

**Nous consulter
Brut**

**INTRANULE AVEC VALVE
G 18 - VERTE**



Marque :  La-med.
CONSCIOUS CARING

- Stérile
- Boite de 100 unités

**Nous consulter
Brut**

600078

**INTRANULE AVEC VALVE
G 20 - ROSE**



Marque :  La-med.
CONSCIOUS CARING

- Stérile
- Boite de 100 unités

**Nous consulter
Brut**

600070

**INTRANULE AVEC VALVE
G 22 - BLEUE**



Marque :  La-med.
CONSCIOUS CARING

- Stérile
- Boite de 100 unités

**Nous consulter
Brut**

600072

**INTRANULE AVEC VALVE
G 24 - JAUNE**



Marque :  La-med.
CONSCIOUS CARING

- Stérile
- Boite de 100 unités

**Nous consulter
Brut**

600024

**EPICRANNIENE LUER LOCK
G 19 - BEIGE**



Marque :  SUMBOW

- Stérile avec ailettes
- Boite de 100 unités

**Nous consulter
Brut**

60002-9

**EPICRANNIENE LUER LOCK
G 20 - JAUNE**



Marque :



- Stérile avec ailettes
- Boite de 100 unités

**Nous consulter
Brut**

**EPICRANNIENE LUER LOCK
G 21 - VERTE**



Marque :



- Stérile avec ailettes
- Boite de 100 unités

**Nous consulter
Brut**

**EPICRANNIENE LUER LOCK
G 22 - NOIR**



Marque :



- Stérile avec ailettes
- Boite de 100 unités

**Nous consulter
Brut**

**EPICRANNIENE LUER LOCK
G 23 - BLEUE**



Marque :



- Stérile avec ailettes
- Boite de 100 unités

**Nous consulter
Brut**

**EPICRANNIENE LUER LOCK
G 25 - ORANGE**



Marque :



- Stérile avec ailettes
- Boite de 100 unités

**Nous consulter
Brut**

**BRACELET IDENTIFICATION
NOUVEAU NE - ROSE**



Marque : 
SUMBOW

- Boite de 100 unités

**Nous consulter
Brut**

ABAISSE LANGUE EN BOIS



ENFANT
Marque : 
SUMBOW

- Non stérile
- Boite de 100 unités
- Dim. Enfant : 120 x 14 x 1.6mm

**Nous consulter
Brut**

HUILE DE PARAFINE 1L



Marque : 
Shang

**Nous consulter
Net**

**VESSIE A GLACE RONDE
EN TISSU 28 CM**



Marque : 
SUMBOW

- En tissu
- Taille : 28 cm

**Nous consulter
Brut**

**BOUILLOTTE EN
CAOUTCHOUC
AVEC HOUSSE**



Marque : 
SUMBOW

- Capacité : 2 Litres

**Nous consulter
Brut**

VASELINE BLANCHE - KG



Marque :



**Nous consulter
Net**

CONTENEUR EN PLASTIQUE POUR OBJETS TRANCHANTS



- 5L

Marque :



Conteneurs à usage unique pour le transport et le conditionnement de déchets hospitaliers dangereux (déchets à haut risque, objets coupants, perforants ou tranchants)

Caractéristiques :

- Couvercle fixe non détachable
- Manche de transport
- Fabriqué en plastique très résistant aux perforations
- Plastique opaque, imperméable et résistant à l'humidité
- Fentes et entailles sur les couvercles facilitant l'extraction des aiguilles
- Empilables pour un stockage réduit et compilé
- Leur destruction par combustion ne génère pas d'émissions toxiques

Doubles Systèmes de fermetures : à glissière - à clapets

- Fermeture temporaire : Les ouvertures peuvent être ouvertes et fermées indéfiniment si pas scellées.
- Fermeture permanente : En faisant pression sur les quatres coins des ouvertures, empêchant

toutes fuites accidentelles,

les conteneurs sont ainsi scellés de

façon définitive jusqu'à

leur destruction par combustion

**Nous consulter
Brut**

CONTENEUR EN PLASTIQUE POUR OBJETS TRANCHANTS



- 7L

Marque :



Conteneurs à usage unique pour le transport et le conditionnement de déchets hospitaliers dangereux (déchets à haut risque, objets coupants, perforants ou tranchants)

Caractéristiques :

- Couvercle fixe non détachable
- Manche de transport
- Fabriqué en plastique très résistant aux perforations
- Plastique opaque, imperméable et résistant à l'humidité
- Fentes et entailles sur les couvercles facilitant l'extraction des aiguilles
- Empilables pour un stockage réduit et compilé
- Leur destruction par combustion ne génère pas d'émissions toxiques

Doubles Systèmes de fermetures : à glissière - à clapets

- Fermeture temporaire : Les ouvertures peuvent être ouvertes et fermées indéfiniment si pas scellées.
- Fermeture permanente : En faisant pression sur les quatres coins des ouvertures, empêchant

toutes fuites accidentelles,

les conteneurs sont ainsi scellés de

façon définitive jusqu'à

leur destruction par combustion

**Nous consulter
Brut**

VSWK-PT

019-AR5

025-AR7

**CONTENEUR DE DECHETS
EN PLASTIQUE - 50 L**



Marque :



Matière en Plastique - Grande capacité de contenance - Facile d'utilisation

Principaux avantages :

- Couvercle à clapet
- Poignets de transport
- Plastique opaque, imperméable et résistant aux perforations et à l'humidité
- Nouveau système de fermeture hermétique avec joint spécial en Silicone
- Conteneurs avec des charnières qui facilitent la stabilité du couvercle durant la période d'utilisation.
- Empilables pour un stockage réduit et compilé
- Leur destruction par combustion ne génère pas d'émissions toxiques.

**Nous consulter
Brut**

**URINAL PLASTIQUE
HOMME BLANC**



Marque :



- Avec couvercle
- Blanc
- Capacité : 1 L
- Carton de 50 unités

**Nous consulter
Brut**

URINAL PLASTIQUE FEMME



VERT

Marque :



- Sans couvercle
- Vert
- Capacité : **800 ml**
- Carton de 40 unités

**Nous consulter
Brut**

URINAL PLASTIQUE FEMME



BLANC

Marque :



- Sans couvercle
- Blanc
- Capacité : 800 ml
- Carton de 40 unités

**Nous consulter
Brut**

**HARICOT EN PLASTIQUE
BLEU**



25 CM

Marque :



- Autoclavable
- Dimensions : 25 x 12,5 cm

**Nous consulter
Brut**

PISETTE EN PLASTIQUE



250 ML

Marque :



- Cap: 250 ml
- bouchon blanc avec col de cygne verseur

**Nous consulter
Brut**

FV-P250

PISETTE EN PLASTIQUE



500 ML

Marque :



- Cap: 500 ml
- bouchon blanc avec col de cygne verseur

**Nous consulter
Brut**

FV-P500

SABOT BOIS ET CUIR PERFORE NOIR 44



Marque :



- Sabot professionnel avec bride de maintien, en Cuir
- Semelle intérieure en bois de hêtre
 - Perforé et non perforé
 - Couleurs disponibles : Blanc - Noir

**Nous consulter
Brut**

2381N44

URINAL PLASTIQUE MIXTE



Marque :



- Femme et homme avec adaptateur féminin
- Avec couvercle
- Blanc ou vert
- Capacité : 1000 ml
- Carton de 40 unités

**Nous consulter
Brut**

FS-664B

AIGUILLE A USAGE UNIQUE G27X1/6"- GRISE



Marque :



- Longueur : 4 mm
Boite de 100 unités

**Nous consulter
Brut**

6000374

**AIGUILLE A USAGE UNIQUE
G30X1/6"- JAUNE COURTE**



Marque :



Longueur : 4 mm
Boite de 100 unités

**Nous consulter
Brut**

**AIGUILLE A USAGE UNIQUE
G32X1/6"- VERTE**



Marque :



Longueur : 4 mm
Boite de 100 unités

**Nous consulter
Brut**

**ALESE DE LIT
IMPERMEABLE
REUTILISABLE 90X120 CM**



Marque :



Les alèses de lit réutilisables sont composées de trois épaisseurs de tissus à fort pouvoir d'absorption. Elles apportent sécurité et confort au patient.

- Dessus : 100% Polyester gratté 75 g/m²
- Absorbant : 60% Polyester
- 40% viscose
- Dessous : Vinyle satiné imperméable 200 g/m²
- laminé d'un tricot 100% Polyester 85 g/m²
- Lavage conseillé à 60°C

Atouts des alèses :

- Réutilisable
- Imperméable
- Lavable 120 fois minimum
- Capacité d'absorption : 2 L/m²

**Nous consulter
Brut**

**CONTENEUR DE DECHETS
EN PLASTIQUE - 60 L**



Marque :



Matière en Plastique - Grande capacité de contenance - Facile d'utilisation

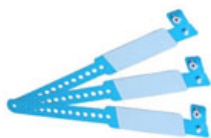
Principaux avantages :

- Couvercle à clapet
- Poignets de transport
- Plastique opaque, imperméable et résistant aux perforations et à l'humidité
- Nouveau système de fermeture hermétique avec joint spécial en Silicone
- Conteneurs avec des charnières qui facilitent la stabilité du couvercle durant la période d'utilisation.
- Empilables pour un stockage réduit et compilé
- Leur destruction par combustion ne génère pas d'émissions toxiques.

**Nous consulter
Brut**

80021-1ABL

BRACELET IDENTIFICATION ADULTE- BLEU



Marque :



- Boite de 100 unités

**Nous consulter
Brut**

80021-1AB

BRACELET IDENTIFICATION ADULTE- BLANC



Marque :



- Boite de 100 unités

**Nous consulter
Brut**

DP40X50

DRAP D'EXAMEN PLASTIFIE



BLEU

Marque :



- Plastifié
- A 2 plis : 1^{er} plis plastifié
2^{eme} plis en papier
- Couleur : Bleu
- Dimensions : 40 M x 50 cm

**Nous consulter
Brut**

SM-YSA2

SURLUNETTES PVC DE PROTECTION



Marque :



- Lunettes de protection type visiteur à larges branches aérées
- Ecran et branches en polycarbonate incolore
- Branches perforées pour accès cordon

**Nous consulter
Net**

6003365

GANT LATEX STERILE NON POUDRE TAILLE : 6.5 voir autres tailles



Marque :



- En Latex blanc souple et résistant
- Stérile Non Poudré
- Forme anatomique
- Surface gant micro-piqué
- Paire
- Boite de 50 paires
- Carton de 10 boites

**Nous consulter
Brut**

**GANT LATEX STERILE NON
POUDRE
TAILLE : 7.5**



Marque : 

- En Latex blanc souple et résistant
- **Stérile Non Poudré**
- Forme anatomique
- Surface gant micro-piqué
- Paire
- Boite de 50 paires
- Carton de 10 boites

**Nous consulter
Brut**

**GANT LATEX STERILE NON
POUDRE
TAILLE : 7**



Marque : 

- En Latex blanc souple et résistant
- **Stérile Non Poudré**
- Forme anatomique
- Surface gant micro-piqué
- Paire
- Boite de 50 paires
- Carton de 10 boites

**Nous consulter
Brut**

**PENI FLOW - ETUI PENNIEN
- STERILE
URODROP - MEDIUM**



Marque : 

- Taille : - Medium à \varnothing 25MM
- Boite de 50 unités

**Nous consulter
Brut**

**PENI FLOW - ETUI PENNIEN
- STERILE
URODROP - LARGE**



Marque : 

- Taille : - Large à \varnothing 30MM
- Boite de 50 unités

**Nous consulter
Brut**

**PENI FLOW - ETUI PENNIEN
- STERILE
URODROP - X-LARGE**



Marque : 

- Taille : - X-Large à \varnothing 35MM
- Boite de 50 unités

**Nous consulter
Brut**

**CONTENEUR EN PLASTIQUE
POUR OBJETS TRANCHANTS
3ème GENERATION - 10L**



Marque :



Conteneurs à usage unique pour le transport et le conditionnement de déchets hospitaliers dangereux (déchets à haut risque, objets coupants, perforants ou tranchants)

Caractéristiques :

- Couvercle fixe non détachable
- Manche de transport
- Fabriqués en plastique très résistant aux perforations
- Plastique opaque, imperméable et résistant à l'humidité
- Fentes et entailles sur les couvercles facilitant l'extraction des aiguilles
- Empilables pour un stockage réduit et compilé
- Leur destruction par combustion ne génère pas d'émissions toxiques

Doubles Systèmes de fermetures : à glissière - à clapets

• Fermeture temporaire : Les ouvertures peuvent être ouvertes et fermées indéfiniment si pas scellées.

• Fermeture permanente : En faisant pression sur les quatres coins des ouvertures, empêchant

toutes fuites accidentelles,

les conteneurs sont ainsi scellés de

façon définitive jusqu'à

leur destruction par combustion

**Nous consulter
Brut**

**GANT LATEX STERILE NON
POUDRE
TAILLE : 8**



Marque :



- En Latex blanc souple et résistant
- Stérile Non Poudré
- Forme anatomique
- Surface gant micro-piqué
- Paire
- Boite de 50 paires
- Carton de 10 boites

**Nous consulter
Brut**

**SERINGUE U.U 50CC
INJECTION**



Marque :



- Bouchon blanc avec col de cygne verseur

**Nous consulter
Net**

POCHE A URINE ADULTE EN



T

Marque :



- Pour Adulte
- Avec valve
- Opaque
- Capacité de 2000 ml

**Nous consulter
Brut**